

特別区(東京23区)職員

人事係/4階
☎(3228)8041 FAX(3228)5649

採用区分 Ⅲ類、経験者1級職、経験者2級職(主任)、経験者3級職(係長級)、障害者を対象とする採用、就職氷河期世代を対象とする採用 ☆一定の資格が必要な職種あり

申込み 7月13日午後5時までに電子申請で ☆障害者を対象とする採用選考のみ郵送可(7月12日までの消印有効)

問合せ先 特別区人事委員会事務局任用課採用係 ☎(5210)9787



詳しくは、特別区人事委員会HPで確認を

来年4月1日から勤務する中野区職員(保育士)

人事係/4階
☎(3228)8041 FAX(3228)5649

対象 都道府県知事の登録を受けている保育士の有資格者(来年3月31日までに登録見込みの方も含む)で、昭和61年4月2日~平成16年4月1日に生まれた方 ☆国籍不問。選考(筆記・面接)で42人程度

申込み 電子申請か、所定の申込書を郵送または直接、人事係へ。郵送=8月2日までの消印有効、電子申請・窓口=8月3日午後5時まで

☆詳しくは、区HPまたは区民活動センター、区役所4階3番窓口で配布中の採用選考案内をご覧ください

区立保育園会計年度任用職員(登録者)

区立保育園係/3階
☎(3228)8638 FAX(3228)5667

職種 保育補助、短時間保育補助

勤務期間 来年3月31日まで ☆勤務日数・時間は調整可

時給 1,233円~1,440円 ☆職種、資格の有無により異なります。保育補助は無資格・未経験の方も歓迎

申込み 電子申請か、所定の登録申込書を郵送または直接、区立保育園係へ ☆欠員などの状況に応じて随時面接を実施。夏季プール保育補助の登録も募集。詳しくは、区HPをご覧ください。区立保育園係へ問い合わせを

福祉施設等の指定管理者

いずれも期間は来年4月1日からの5年間。応募希望の事業者は事前予約制の説明会にご参加を。詳しくは、区HPをご覧ください。

①社会福祉会館(スマイルなかの)

地域福祉推進係/6階
☎(3228)8963 FAX(3228)5662

②障害者福祉会館、弥生福祉作業所
障害者施設係/1階

☎(3228)8066 FAX(3228)5660

③療育センターアポロ園

子ども発達支援係/6階
☎(3228)5613 FAX(3228)5505

☆募集要項は、①=7月5日、②③=7月10日に区HPで公表

登録生活支援員

中野区社会福祉協議会アシストなかの
権利擁護事業担当(スマイルなかの内)
☎(5380)6444 FAX(5380)0591

活動内容 高齢や障害等により金銭管理や手続き等に不安がある方の支援

対象 20歳~66歳の方

募集説明会にご参加を

日時 8月3日(木)午後2時30分~3時30分

会場 スマイルなかの(中野5-68-7)

申込み 7月6日から電話で、アシストなかのへ。先着30人

☆詳しくは、中野区社会福祉協議会HPをご覧ください

子ども・子育て

児童育成手当の現況届の提出はお済みですか

児童手当係/3階
☎(3228)8952 FAX(3228)5657

児童育成手当(ひとり親家庭・障害のあるお子さんのいる家庭等が対象)は、現況届の提出がないと引き続き手当を受給することができません。まだ提出していない方は至急提出を。

☆添付する書類が個別に必要な場合もあります。詳しくは、現況届に同封した案内をご覧ください



区HP

「歯みがき教室」

中部すこやか福祉センター
(中央3-19-1)
☎(3367)7788 FAX(3367)7789

内容 歯科衛生士に学ぶお子さんの歯磨き習慣の準備と保護者のお口のケア

日時 8月1日(火)①午前10時から、②11時15分から、③午後2時から ☆各回45分で、①③は同内容

対象 区内在住の乳幼児とその保護者 ☆①③は1歳~1歳半、②は生後6か月~11か月のお子さん

会場 中部すこやか福祉センター

申込み 7月6日~26日に電子申請か、電話または直接、中部すこやか福祉センターへ。各回先着10組

ファミリー・サポート事業 予約制会員登録

中野区社会福祉協議会中野区ファミリー・サポート事業担当
☎(5380)0752 FAX(5380)6027

子育てを地域で手助けする、相互援助活動の利用・協力会員の登録を事前予約制で受け付けます。

対象 利用会員=区内在住で子育ての援助を受けたい方、協力会員=区内在住・在勤・在学が隣接区にお住まいで、子育ての援助をしたい20歳以上の方

日時 7月20日(木)、8月7日(月)、いずれも午前10時~正午

会場 スマイルなかの(中野5-68-7)

申込み 7月7日午前10時から電話で、中野区ファミリー・サポート事業担当へ

高齢者・介護

生活機能向上プログラム(2件)

次のいずれも

対象 区内在住の65歳以上の方
申込み 申込期間中の平日に本人が電話または直接、各施設へ

「落語の笑いで健康に！」

やよいの園(弥生町3-33-8)
☎(3370)9841 FAX(3370)8362

日時 7月24日(月)午後1時30分~3時

出演者 桂文ぶん(真打落語家)

申込期間 7月6日~21日 ☆先着30人

「知る・見る・踊る~フラダンス編~」

上高田東高齢者会館(上高田4-17-3)
☎・FAX(3228)7220

日時 7月25日(火)午後1時30分~3時

申込期間 7月10日~24日 ☆先着20人

特殊詐欺被害防止「自動通話録音機」を無料で貸し出します

生活・交通安全係/8階
☎(3228)8736 FAX(3228)5658

警告と録音機能があり、オレオレ詐欺や還付金詐欺などの被害防止に効果があります。

☆設置は利用者が行い、電気代は自己負担

対象 区内在住のおおむね65歳以上の方が居住する世帯

申込み 電話で、生活・交通安全係へ ☆無くなり次第終了。受け取りは区役所8階15番窓口で。非常通報装置を接続している電話機など、設置できない場合あり。詳しくは、同係へ問い合わせを



▲録音可能時間は最大60分

お子さんのいる方へ

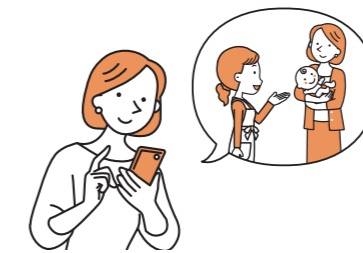
区立保育園(中野・本町の) 一時保育はLINEからの予約に変わります

子育てサービス係/3階
☎(3228)5612 FAX(3228)5657

8月以降利用分の予約は、区公式LINEからの申し込みになります。事前の利用登録などについて詳しくは、区HPをご覧ください。



区HP



お庭のことなら、何でもお気軽にご相談を!
中野区を中心に、地元密着を基本として活動する植木屋です。庭木一本からでも、お手入れ承ります。見積は無料!

フリーダイヤル 0120-283691

株式会社 鷺六造園 | 中野区鷺宮 6-28-6-211
URL http://www.sagirokuzoen.com
メールアドレス info@sagirokuzoen.com

屋根ふきかえ・外壁塗装
雨漏り緊急対応
リフォーム全般 ご相談・お見積り無料

創業 昭和62年 東京都建設業許可
株式会社 山野
中野区新井 1-19-1
フリーダイヤル 012-012-4699

緑彩 - kurashi -
お気軽にお問い合わせください

フラワーアレンジメント教室
資格を取る為の教室ではなく、季節の花やプリザーブドフラワーを使用して日常の生活を少し豊かにする為の教室です

初心者の方でも大丈夫です 1回4,000円(花材料税込)

090-5999-3551
03(3386)9777
まずは体験してみませんか?

公益社団法人 中野区シルバー人材センター
あなたにとっての『働くよろこび』『健康づくり』
シルバー人材センターで実現してみませんか!

会員募集中
ご要望の多い仕事
●家事援助(掃除・洗濯・調理など)
●育児支援(子供の送り迎え、保育補助など)
●除草作業 ●屋内外清掃
●広報誌の配布など

入会資格
●原則60歳以上の健康で働く意欲がある方
●地域貢献を目指すシルバー人材センターの活動趣旨にご賛同頂ける中野区市民の方
●年会費2,000円

TEL.03-3366-7971